

TALLERES

www.tumanoart.vhx.tv



T01 Pájaros, modelado

Intercalo una actividad adicional que tiene mucha relación con el vídeo anterior: modelamos, primero con cera de abeja y luego con barro las formas características del pajarito. Miramos las grandes diferencias entre los dos materiales. Según cada cual, partimos de una u otra forma básica y detallamos más o menos nuestro pajarito; actividad muy recomendable en las primeras clases e imprescindible en la zoología. Este tutorial se presta también para

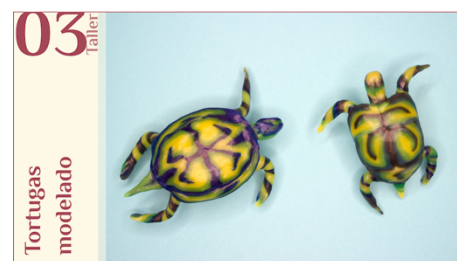
trabajarse en familia (obviamente eligiendo un material primero y dejando el otro para la próxima vez, igual como procederíamos en el aula). **Duración: 56 minutos**



T02 Libélula, modelado

Atrevámonos a modelar estos bellos y frágiles animales. Miramos primero qué formas conocidas nos pueden ayudar a encontrar sus proporciones y características, y encontramos otra vez la solución en las lemniscatas. Medimos el cuerpo y las alas y las dibujamos. Ahora sí estamos preparados para empezar a elegir los colores, proporcionar las cantidades necesarias de cera y ablandarla entre las manos. Vemos de cuántas maneras se puede trabajar: con una sola mano, con las dos a la vez y ejercitando la simetría sincronizada,

ayudándose con la mesa... Os invito a sugerir la manera que mejor se adapte a vuestros alumnos. Finalmente y a pesar del calor estacional, logramos dar una forma muy convincente y viva a nuestra libélula. **Duración: 49 minutos**

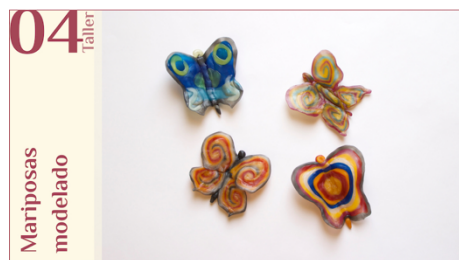


T03 Tortuga, modelado

El propósito es modelar una tortuga tigre; tortuga relativamente pequeña de muchos colorines y detallados dibujos en su caparazón y en su cuerpo. Nos inspiramos en estos complejos dibujos y nos inventamos una técnica para modelar la tortuga con ceras. Aunque dirija yo los pasos, estoy segura de que en casa os saldrán los diseños más variados y únicos. Necesitaremos una piedra, madera o un trozo de corteza o corcho que nos sirva de soporte del caparazón (de esta manera gastaremos menos cera). Propongo usar 3 o 4

diferentes colores de cera para que nuestro animalito nos salga hermoso. Este taller se presta para trabajar en familia, en la escuela o con grupos en tiempo libre.

Duración: 44 minutos



T04 Mariposas, modelado

Queremos acercarnos con las ceras de modelar al mundo asombroso, maravilloso y sumamente delicado de las mariposas. Si las hemos observado con atención, nos habremos dado cuenta que el dibujo de sus alas tiene una riqueza en formas sin igual; pero lo que tienen todas las mariposas en común, independiente de la clase que sean, que sus alas siempre son simétricas: ¡un ala izquierdo siempre muestra la forma espejo exacta del ala derecho! Teniendo esto claro,

nos podría parecer demasiado difícil modelarlos...pero no, ¡me he inventado tres maneras, con las que podemos lograr esta simetría casi a la perfección! A ver ¿quién se anima a modelarlas conmigo? Con que tengáis algunos colores de ceras, podemos empezar!

Duración: 57 minutos



T05 Farolillo

Vamos a hacer un farolillo con la base de una hoja de pintura en acuarela, la cual completamos con siluetas de figuras recortadas, tipo sombras chinescas. Como siempre, mis propuestas se pueden simplificar y acortar según cada necesidad. Como motivo he elegido la escena de San Martín, que además tenéis como propuesta para dibujar con ceras en el tutorial nº 16. En este caso del farolillo, dibujamos con lápiz claro sobre cartulina negra para marcar los contornos. Los recortamos con sumo cuidado y lo pegamos a la

acuarela. Si queréis hacer todos los pasos con alumnos pequeños, simplificad las siluetas de tal manera que solo sean figuras sueltas y que ellos sean capaces de dibujar y luego recortar: unas setas, unos erizos, un enano, un farolillo, un árbol... Os indico cómo hacer un porta-velas sencillo, pero seguro. Lo montamos todo juntos, hasta el alambre para el palo. Si deseáis regalar el contorno de este farolillo a otra persona o no tenéis tiempo para dibujarlo, os dejo aquí el link del dibujo para calcarlo:

<https://drive.google.com/file/d/1evicpc8ffHHLKzwRV8TF6zJFZs5cf2qv/view?usp=sharing>

Duración: 87 minutos



T06 Enano, modelado

Iniciamos la serie de enanos con este tutorial. Se trata de un enano modelado con cera de modelar de la marca Stockmar. Observamos primero las proporciones que le queremos dar: no son ni infantiles ni de un señor gordo mayor; son las de estos seres elementales tan especiales. Vemos que aproximadamente la mitad de la altura lo ocupa la cabeza, la cual alberga mucha sabiduría, y siempre está atenta, al cuidado de animales, plantas y minerales. Propongo una manera de modelar sencilla en la que utilizamos la cantidad mínima de cera al

hacer la figura hueca. Se presta para trabajar tanto en el aula como en casa, en ambiente familiar.

Duración: 40 minutos

*En estos tutoriales aprendes a dibujar con bloques de ceras, paso a paso de la mano de la maestra Waldorf
Astrid Weissenborn.*

*Cada jueves incorpora un nuevo vídeo pensado para docentes, enfocado, tanto para el desarrollo de uno mismo, como para ser trabajado con
otros (alumnos, claustros de profesores, etc.)*

Hasta la fecha existen tres modalidades de vídeos:

Talleres (Modelado, manualidades) <https://ideaswaldorf.com/talleres/>

Tutoriales para docentes) <https://ideaswaldorf.com/tutoriales-de-dibujo/>

Plan Familiar (Dibujo, modelado, manualidades) <https://ideaswaldorf.com/dibujo-en-familia/>

Más información en
www.tumanoart.vhx.tv